

Accessoires indispensables



Scotch Brite



St Marc oxydrine

Accessoires recommandés



Rouleau à poil ras



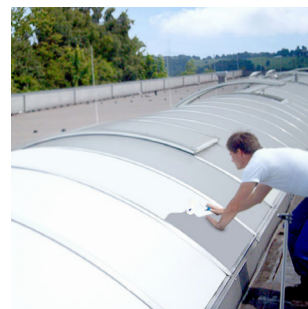
Pulvérisateur de peinture

1 Préparer la pose de laque solaire

- Bien nettoyer et dégraisser les supports à traiter. Aucune trace huileuse ou grasseuse ne doit subsister. Éliminez silicone et mousses éventuelles. La laque s'applique sur des supports propres et secs.
- Le nettoyage se fera avec de la lessive St-Marc « Oxydrine » ou autre lessive en poudre. Bien rincer à l'eau claire et laisser sécher. Si nécessaire, passez un chiffon sec pour accélérer le séchage.
- Lors du nettoyage, utilisez « Scotch Brite » qualité industrielle et rayez le support plastique afin d'obtenir une meilleure adhérence de la laque :
 - Pour les dômes : rayez en rond. Réalisez l'application du bas vers le haut. Répétez l'opération des 4 côtés du dôme.
 - Pour les ondulés et les « cintronefs » : rayez de haut en bas. Réalisez l'application du bas vers le haut et passez un dernier voile sur les parties rebondies de l'ondulé (de haut en bas).
- La laque n'adhère pas sur le silicone.

2 Application par rouleau (conseillé pour les petites surfaces)

Pose au rouleau à poils ras : appliquez deux couches fines croisées séparées à une heure d'intervalle



3 Application par Pulvérisation (conseillé pour les grandes surfaces)

- Cette application s'effectue à l'aide d'un pistolet (électrique ou compresseur).
- Nous vous conseillons une pression d'application de 2,8 à 3 bars.
- La buse doit être de 0,8 mm environ (elle est fonction du type de pistolet utilisé et de la pression d'utilisation) et le jet vertical. Pulvérisez à environ 30 cm du support, cône de projection 30 cm de diamètre environ.
- Remuez la laque à l'intérieur du bidon avant de la verser dans le réservoir du pistolet.
- L'application se fait en plusieurs voiles croisés (3 en règle générale). Le premier voile sera particulièrement léger afin que la laque accroche parfaitement sur le support et sèche très vite.

⚠ Ne jamais charger le support en une seule couche car il y a des risques de coulures et de surcharges qui entraîneront un aspect jaunâtre et des taches visibles par transparence!



4 Séchage et finitions

- La laque sèche relativement vite, entre 15 minutes et 2 heures, suivant la température extérieure.
- Elle est hors poussière après 15 minutes et durcie après 2 à 6 heures.

 **La pose est maintenant terminée !**

