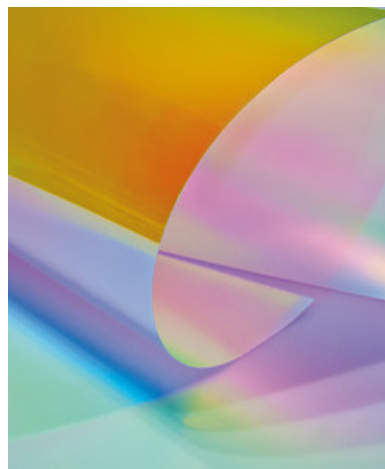


COLOR-150i

Ce film dichroïque à reflets CO-LOR-150i permet de faire varier la couleur de vos vitrages en fonction du soleil et de l'angle de vue. Créez un effet arc-en-ciel unique sur vos surfaces vitrées, elles deviennent un véritable élément de décoration.



Stockage de -5°C à +40°C
3 ANS



Norme REACH RoHS
Respectée



Laize disponible
75 cm, 152 cm



Vente au mètre linéaire
Jusqu'à 30 m



Vente aux dimensions
Au millimètre près

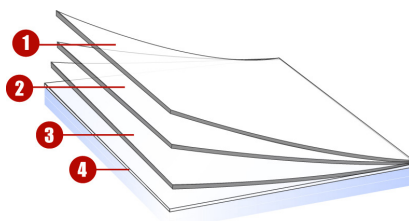
INFORMATIONS TECHNIQUES

Données à partir d'un film appliqué sur un vitrage clair de 3 mm (*sur double vitrage 4-16-4)

Transmission des UV	5 %
Transmission lumière visible	20 %
Réflexion lumière visible extérieure	5 %
Réflexion lumière visible intérieure	6 %
Energie solaire totale rejetée	38 %
Energie solaire totale rejetée 2*	31 %
Ratio solaire :	
Réflexion énergie solaire	- %
Absorption énergie solaire	- %
Transmission énergie solaire	- %
Réduction éblouissement	80 %
Valeur «g»	-
Valeur 'u'	5.7
Coefficient d'ombrage	
Type de pose	Intérieure

Longueur du rouleau	30,5 m
Composition film	PET
Épaisseur	23 µ
Couleur depuis l'extérieur :	Noir

CONSTRUCTION



CONSEIL D'APPLICATION

Situation verticale et pour une surface vitrée standard*

Simple vitrage clair	✓
Simple vitrage teinté	!
Simple vitrage teinté réfléchissant	✓
Double vitrage clair	!
Double vitrage teinté	✗
Double vitrage teinté réfléchissant	✗
Double vitrage gaz	!
Double vitrage clair stadip ext.	✗
Double vitrage clair stadip int.	✗

✓ Oui ! Prudence ✗ Non

*Conseil sur base de surface vitrée jusqu'à 2.5m², consultez nous pour toute confirmation ou analyse de choc thermique.

1. couche "dure" résistantes aux rayures "courante", permettant une bonne durabilité et facilité d'entretien lors du nettoyage des vitres
2. polyester de haute qualité sans distorsion optique
3. adhésif PS, polymérisant avec le verre dans un délai de 15 jours
4. liner de protection de l'adhésif, jetable après pose



Durabilité Intérieure
10 ANS / 12 ANS

CONSEILS D'ENTRETIEN

Solution à base d'eau savonneuse (réf. VO162), ne pas nettoyer avant au moins 1 mois et ne pas appliquer d'autocollant ou autre adhésif sur le film.

Munissez-vous du kit de pose (réf. KITbat) pour une pose facilitée.

Les données sur cette fiche d'information ne sont pas contractuelles, Luminis Films se réserve le droit de modifier à tout moment la composition de ses films.