

## Revêtement adhésif

Ce nouveau revêtement a été spécialement conçu pour l'aménagement, la rénovation et la décoration de vos espaces intérieurs. Grâce à son pouvoir adhésif puissant, il peut être posé sur tout type de surface. Avec ce revêtement, vous pouvez recouvrir vos murs ou ameublement à moindre coût et sans entreprendre de réels travaux.



Stockage  
de -5°C à +40°C  
**3 ANS**



Classement au feu  
**M1**



Laize disponible  
**122 cm**



**Vente au mètre linéaire**  
Jusqu'à 50 m

## INFORMATIONS TECHNIQUES

Composition du film	PVC
<b>Épaisseur</b>	<b>200 à 350 µ</b>
Application	Intérieure
<b>Thermoformable</b>	<b>Oui *</b> (sauf SHINE2)
<b>Air flow (colle structure en « nid d'abeille »)</b>	<b>Oui **</b>
Elongation à la rupture	+/- 220 %
Résistance aux UV	Oui
Résistance à l'humidité	Oui
<b>Classement au feu</b>	<b>M1</b>
Test C.O.V	A+

\* sauf GLOSS, SHINE1, SHINE2, MARBRE-2800, MARBRE-2803, MARBRE-2828, MARBRE-2831, CUIR-3201

\*\* sauf SHINE 2

## CONSEIL D'APPLICATION

À sec à l'aide d'une maroufle feutrine sur une surface propre, lisse, rigide et non-poreuse (verre, métal, plastique, bois peint...)

## UTILISATION

Murs, portes, placards, meubles.

Par exemple : un pan de mur, une tête de lit, un comptoir, une table basse, un placard mural, une cuisine, une salle de bain...

Dans les lieux publics : hôtels, restaurants, bureaux, commerces, banques, hôpitaux, agences, transports ferroviaires, maritimes....



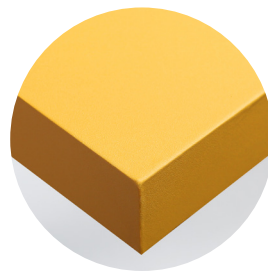
Durabilité Intérieure  
**10 ANS**

## CONSEILS D'ENTRETIEN

Facile et rapide avec tout type de produit ménager ordinaire hors produit abrasif



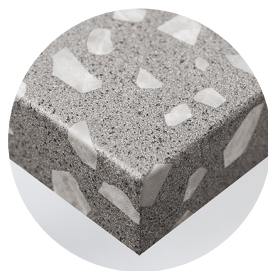
**BOIS**



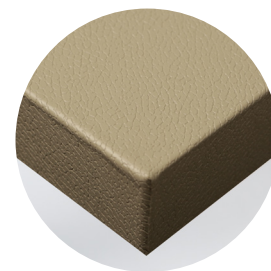
**COULEUR UNIE**



**METALLISE**



**PIERRE NATURELLE**



**TEXTILE**